

La ECUACIÓN

 **JUICIOS**



  **COMPETITIVIDAD**

  **CRECIMIENTO**

  **EMPLEO**

4 HECHOS CENTRALES

El Sistema está en Riesgo por la litigiosidad exacerbada

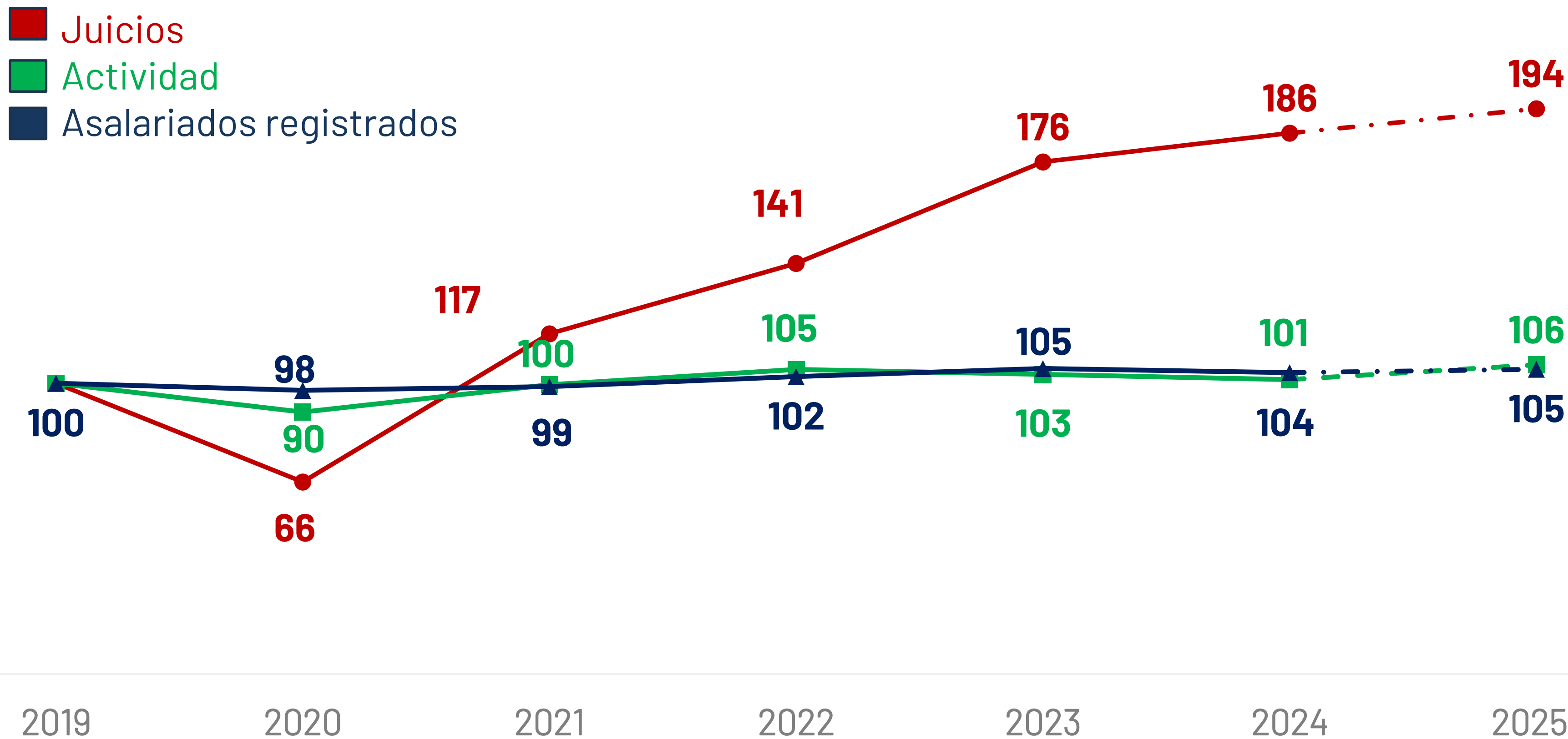
La solución está en el Poder Judicial de cada provincia adherida

El Sistema protege, salva vidas y brinda prestaciones todos los días

El Sistema es imprescindible para la estructura productiva

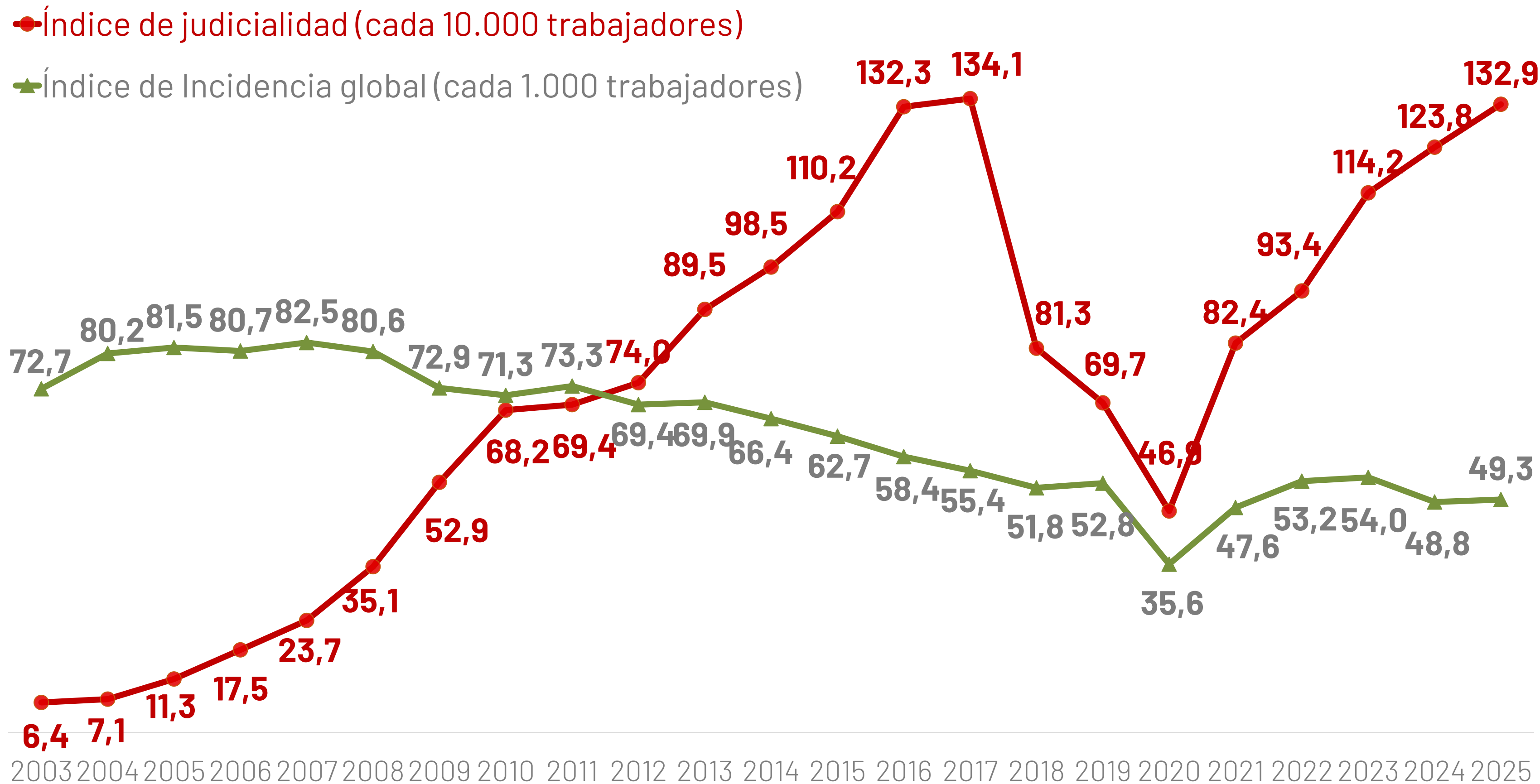
Litigiosidad Exacerbada

Judicialidad vs Actividad y Empleo



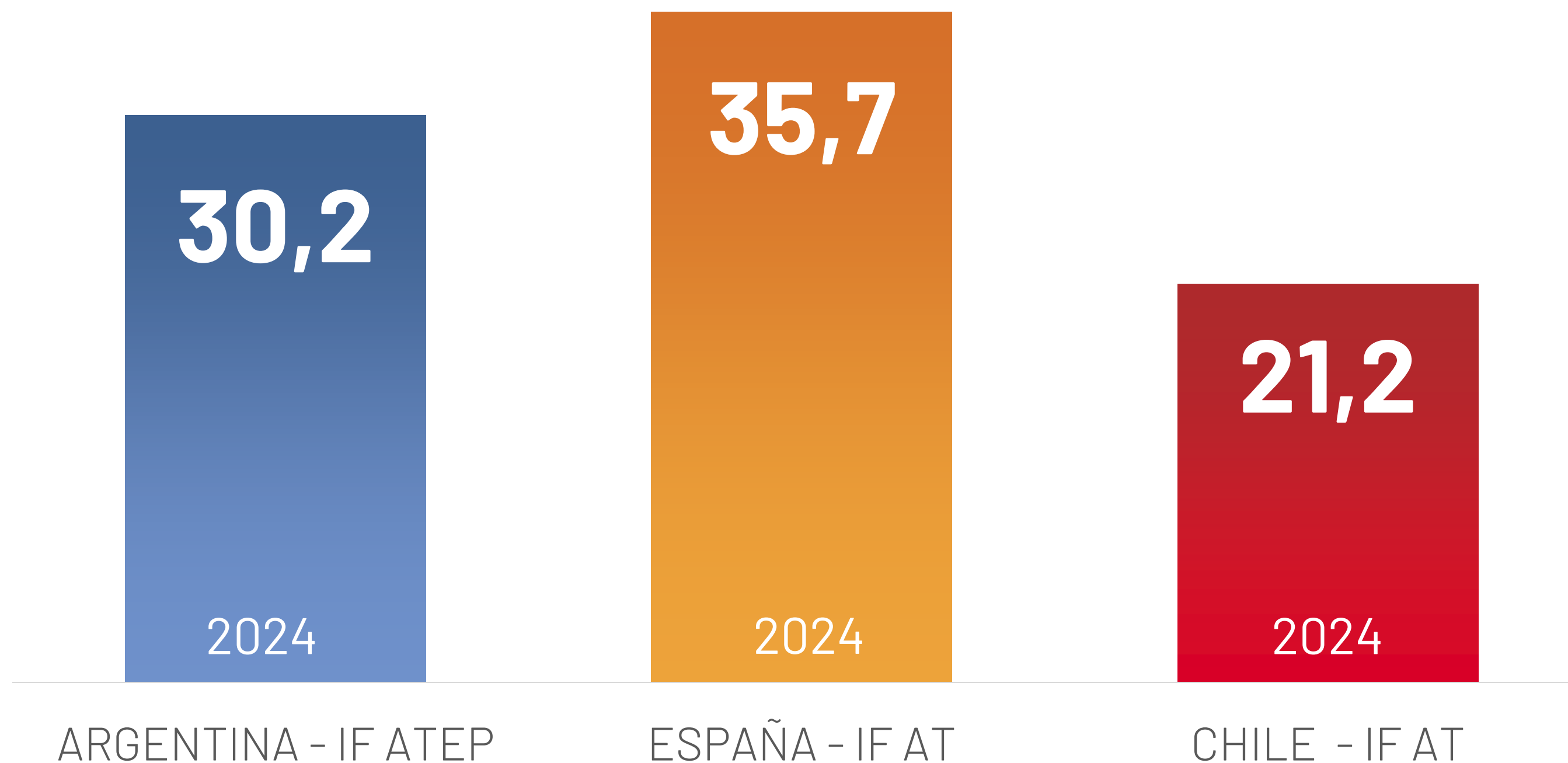
Litigiosidad Exacerbada

Aumento a pesar de la baja en la siniestralidad



ÍNDICE DE FALLECIDOS

(fallecimientos por cada millón de trabajadores cubiertos)



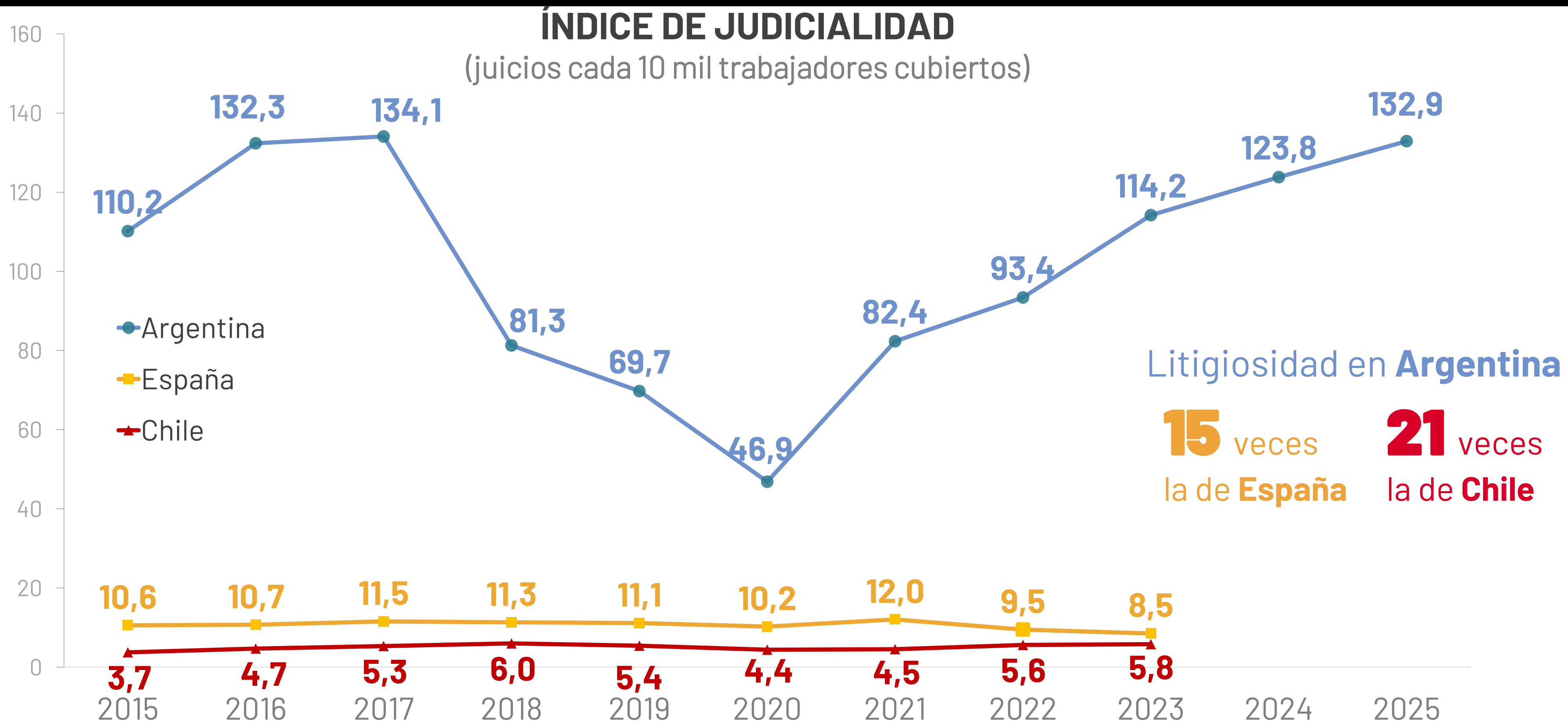
Litigiosidad Exacerbada

Argentina con + Prestaciones

INCAPACIDAD LABORAL	ARGENTINA	ESPAÑA	CHILE
ILT	100% del salario	75% del salario	100% del salario
Incapacidades Susceptibles de ser pagadas	Todas	A partir del 33% (equivalente al 0,7% de los casos en Argentina o 5,7% de los PI)	A partir del 15% (equivalente al 6,6% de los casos en Argentina o 24,3% de los PI)

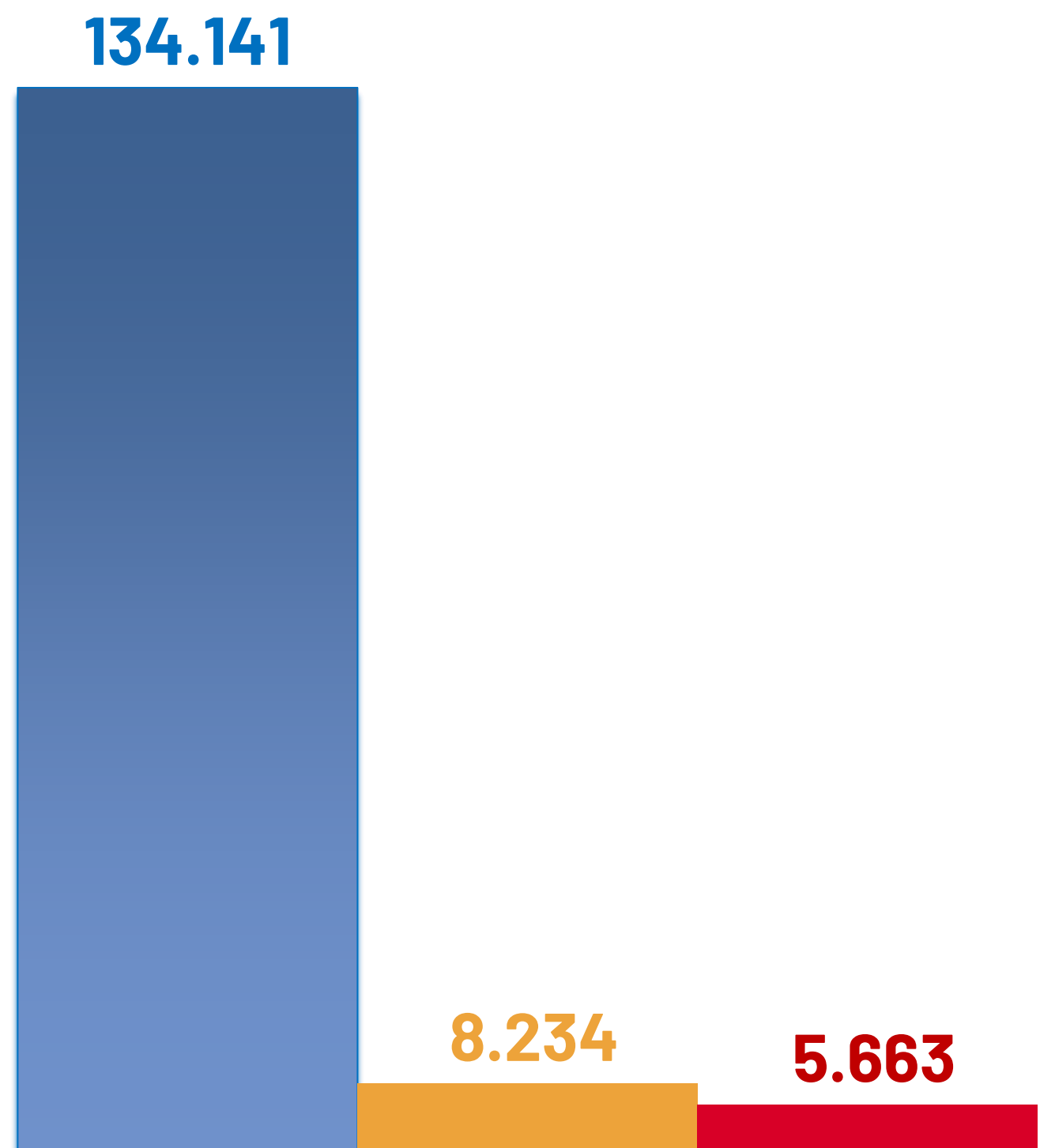
Litigiosidad Exacerbada

Similar accidentabilidad y + beneficios,
Argentina tiene Mayor Judicialidad



Litigiosidad Exacerbada

Argentina vs otros países

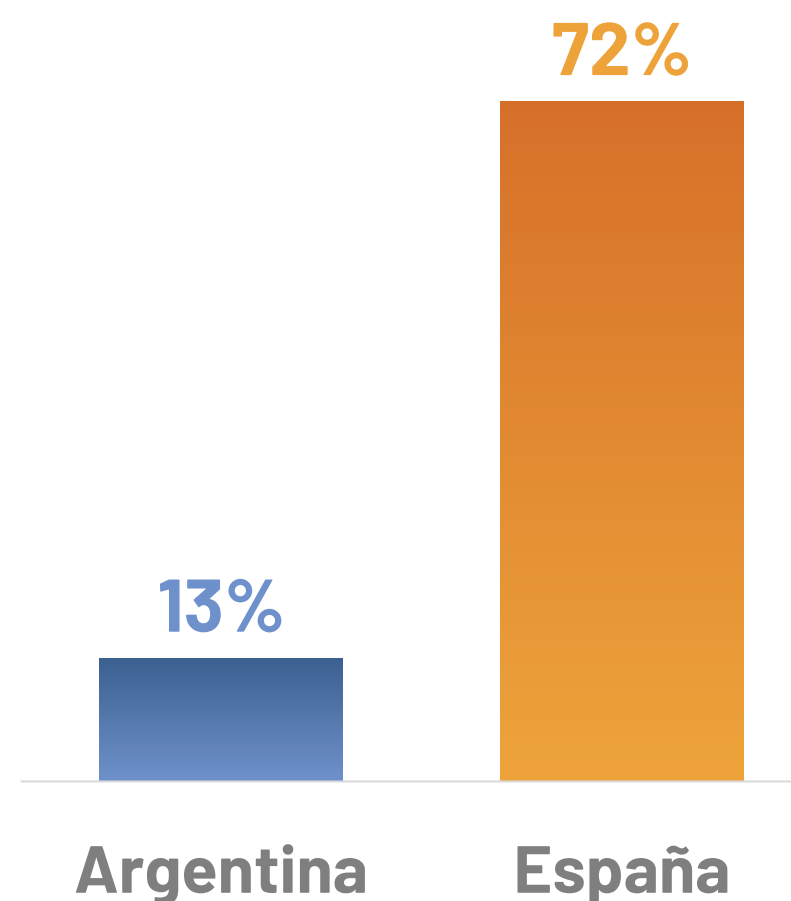


■ Argentina con índice judicial propio

■ Si Argentina tuviera índice judicial de España

■ Si Argentina tuviera índice judicial de Chile

Porcentaje de juicios ganados por la ART 2023



1 Perito omnipresente

Perito en terapia intensiva imposibilitado para realizar su labor, **realiza más de 30** pericias médicas (27 de una misma letrada)

2 Turismo judicial

Casos de cambio de domicilio de T. del Fuero a CABA. Por ej. EP rechazada. CM ratifica el rechazo. En juicio Hipoacusia 57,34%
Condena: \$ 197 M + intereses = + de \$ 900 M
Acuerdo 2º Inst. Por 33M

3 La Ley es lo de menos

Caída desde 2mt. CMJ determina **12,6%**. ART paga 6M con **acuerdo judicial homologado** Demanda al empleador quien trae a la ART.
Incapacidad del 75%
Condena: \$14,7M + Int (RIPTE+6%) = \$ 460 M

4 Poliatleta con PMO 39%

Lumbalgia y cervicalgia rechazadas. En juicio **perito fija 19% física + 20% psicológica.** Perdido en 1º y 2º. Se detecta que **el trabajador compite en motocross y realizó un triatlón**

5 Goleador con PMO 100%

Jugador de fútbol. Esguince de rodilla. Alta sin incapacidad. No pasa por CM. En juicio PMO del 100% **y siguió compitiendo durante 5 años.**
Asesoría bajó a 0%
Sentencia confirma dictamen de asesoría

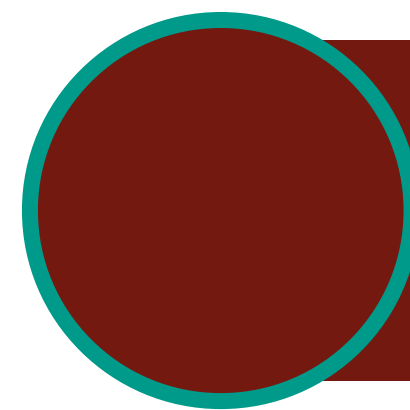
6 Aritmética pericial

Tropezón con alta sin secuela. CM ratifica. Se reincorpora a su trabajo. **En juicio PMO establece 10% cervicobraquialgia + 12% hernia lumbar + 19% dism. movilidad hombro + 11% dism. movilidad muñeca + 14% dism. movilidad rodilla + 10% estrés postraumático**
Total: 76% de incapacidad.

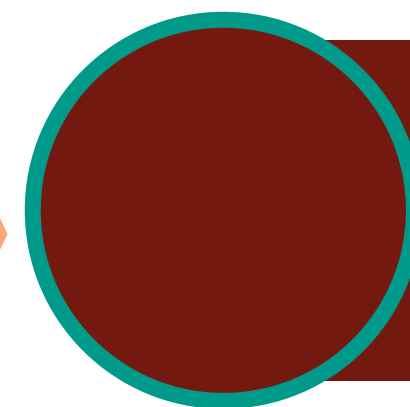
7 Esguince de \$ 300 M

Conductor de camión se esguinza. ART atiende y recupera. Vuelve a trabajar a los 15 días. CM fija 0%. En juicio PMO otorga 8,71% y **condena por \$3,9M + Int. (IPC+3%) = \$ 292,2 M**

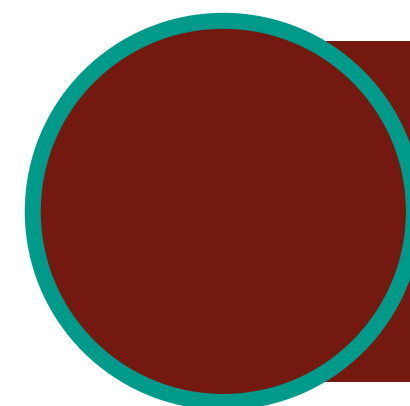
La Solución está en el Poder Judicial de cada provincia adherida



**Cumplir con la Ley de adhesión:
CMF y plazo de caducidad**



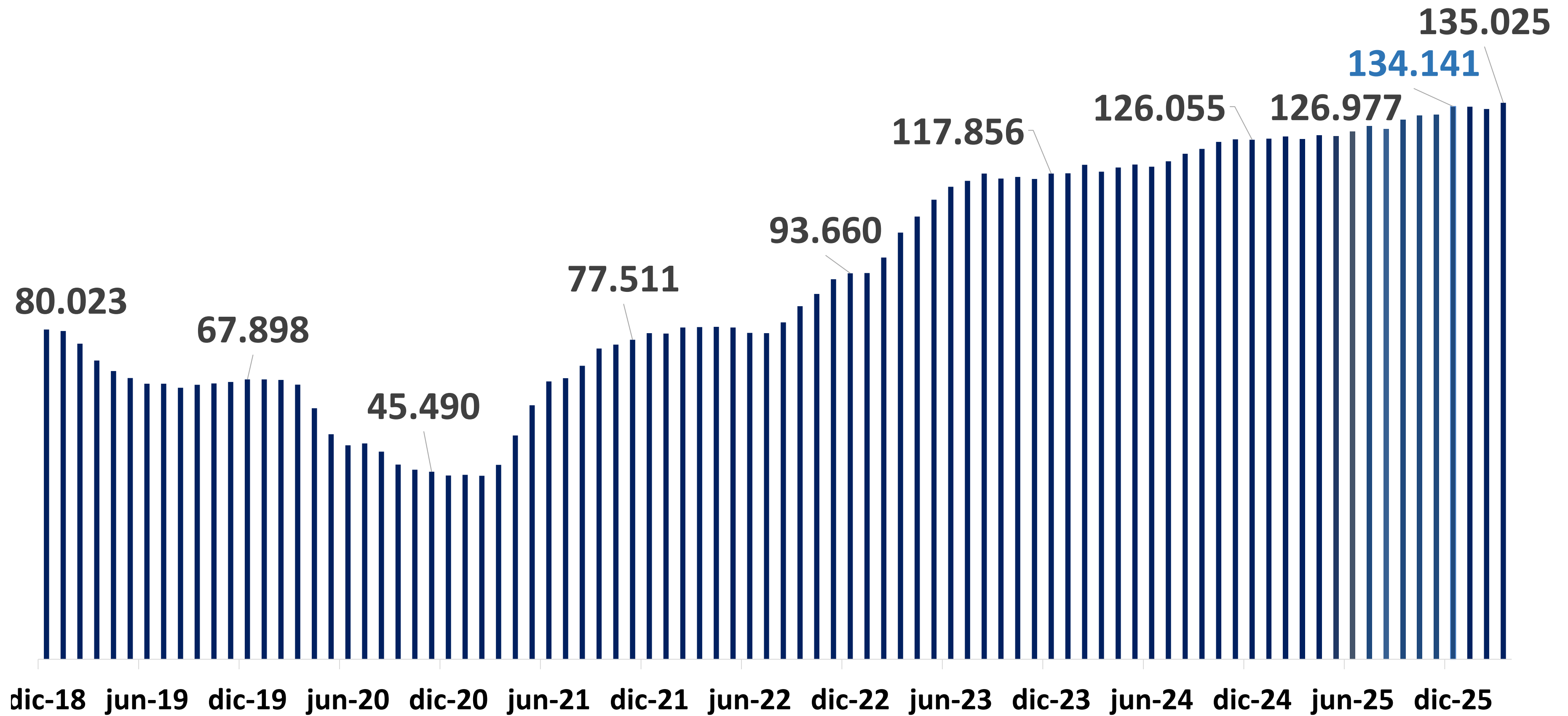
**Resolver la colisión intrajudicial:
entre CSJN, TSJ, Cámaras y Juzgados**



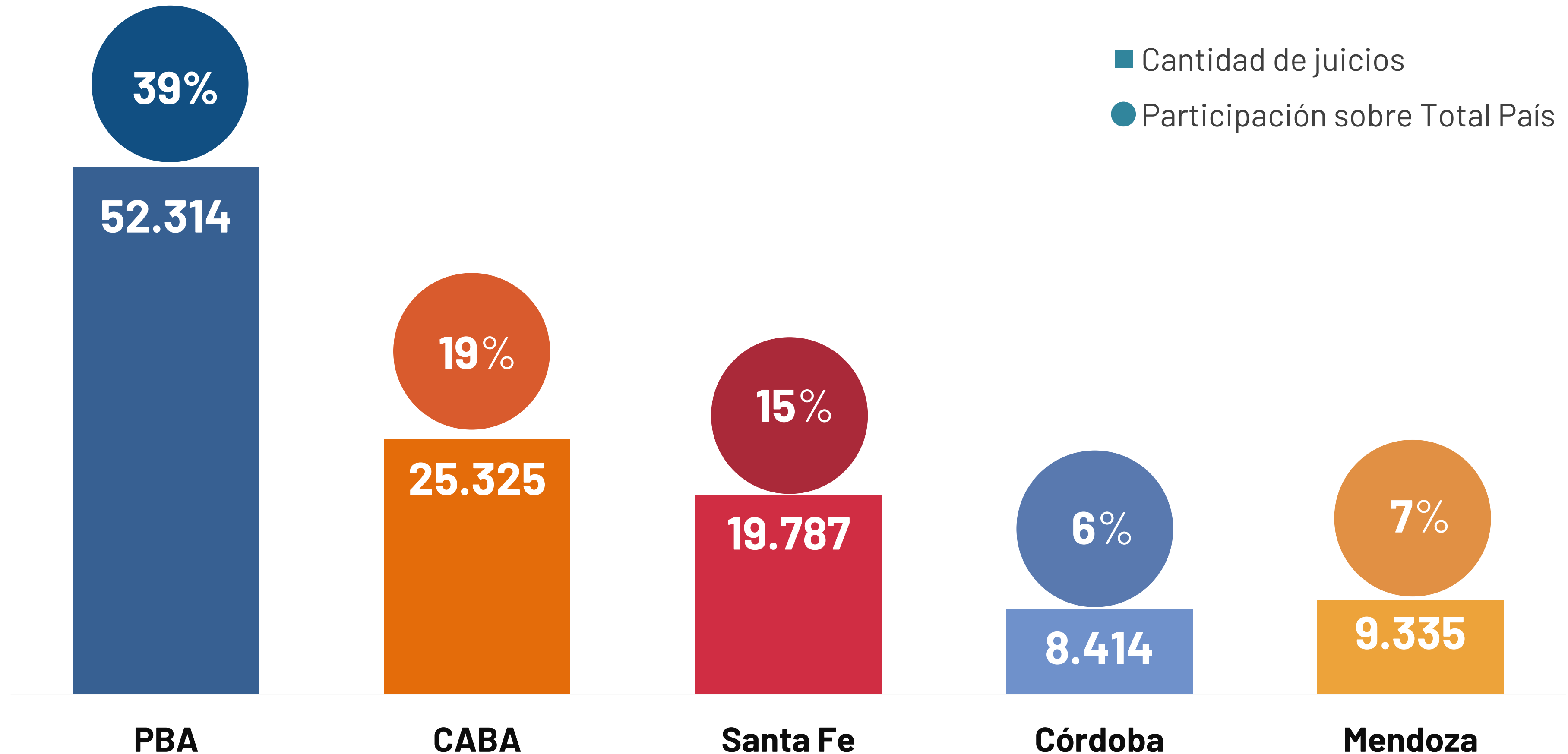
**Fijar un rumbo jurisprudencial
sostenible: intereses y actualizaciones**

No competitividad laboral

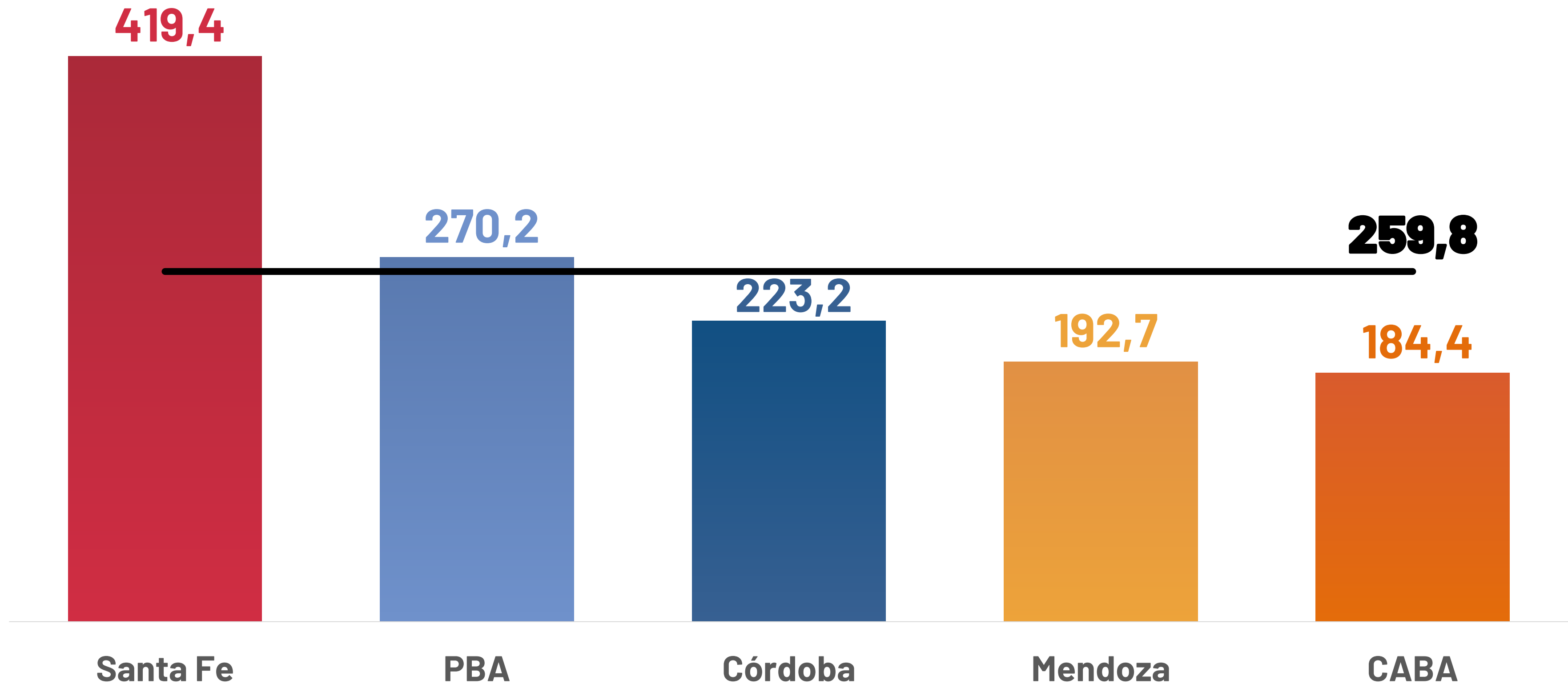
Acumulado móvil últimos 12 meses

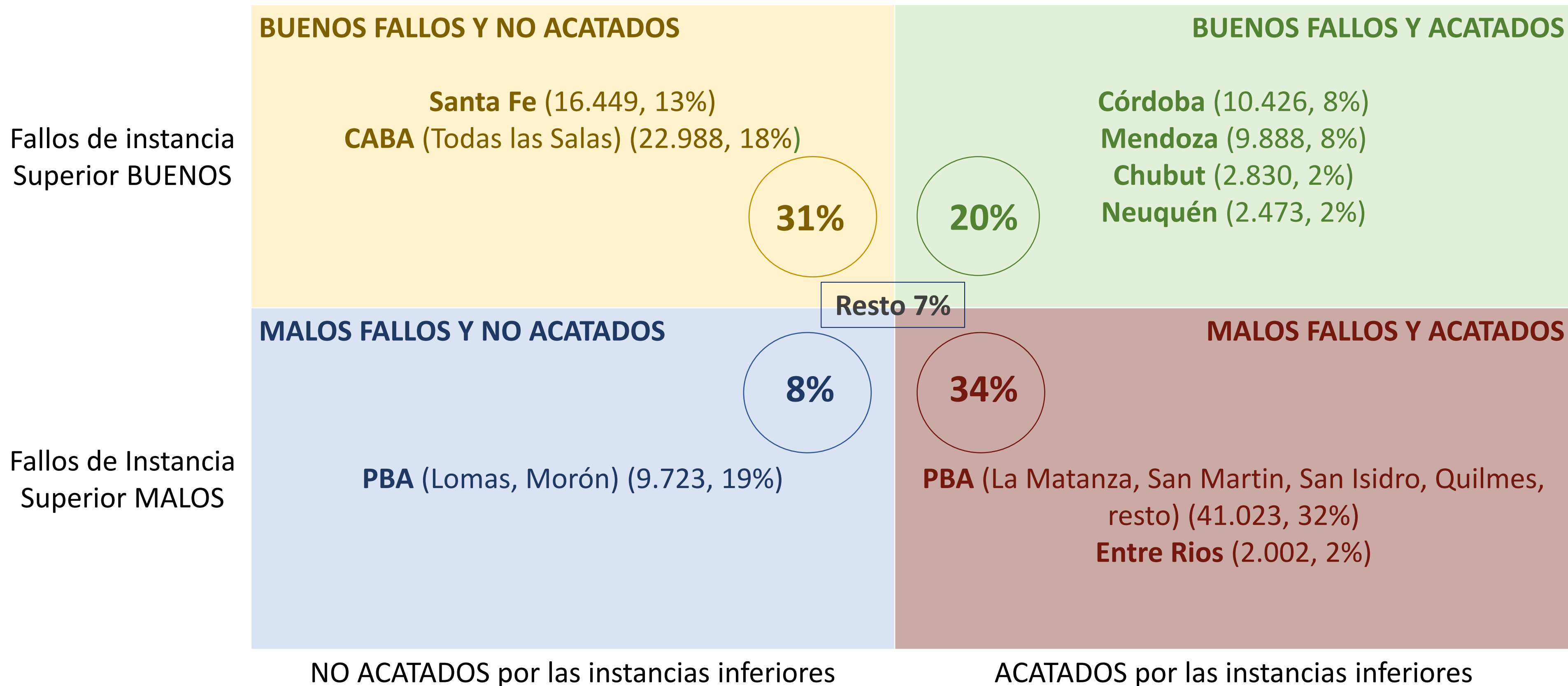


- Cantidad de juicios
- Participación sobre Total País



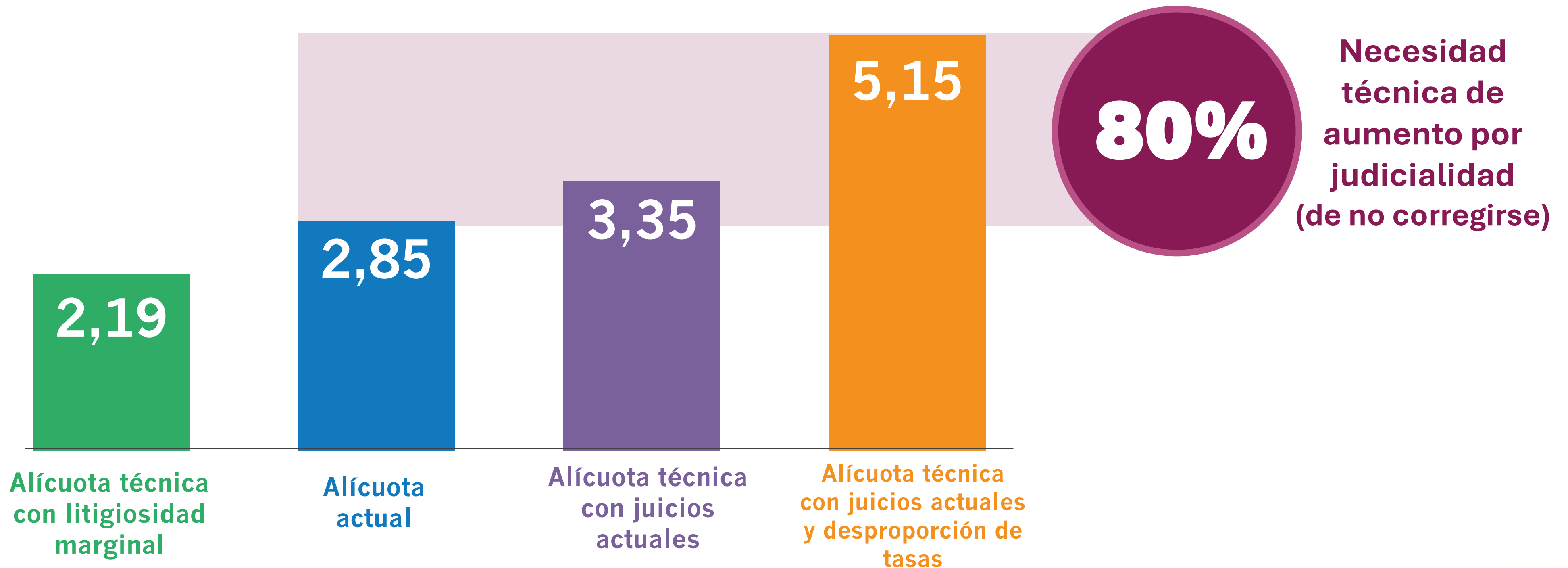
INDICADOR JUICIOS / CÁPITAS
(por cada 10 mil trabajadores cubiertos)





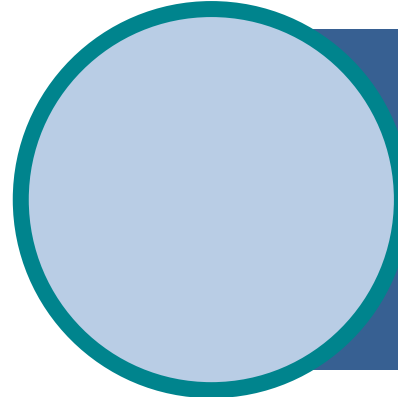
¿Qué escenario elegir?

Alícuotas ante escenarios alternativos

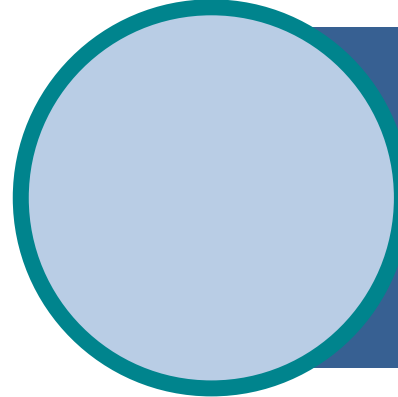




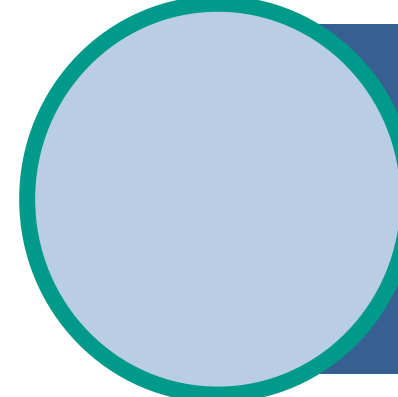
El Sistema Protege



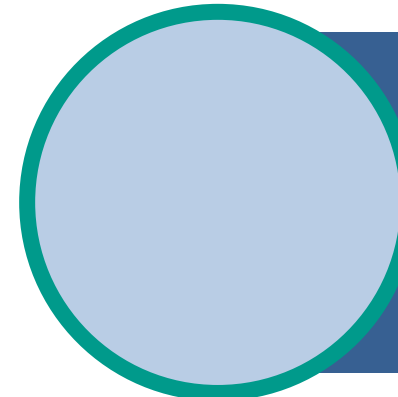
20.000 vidas salvadas



5,1 millones de accidentes evitados



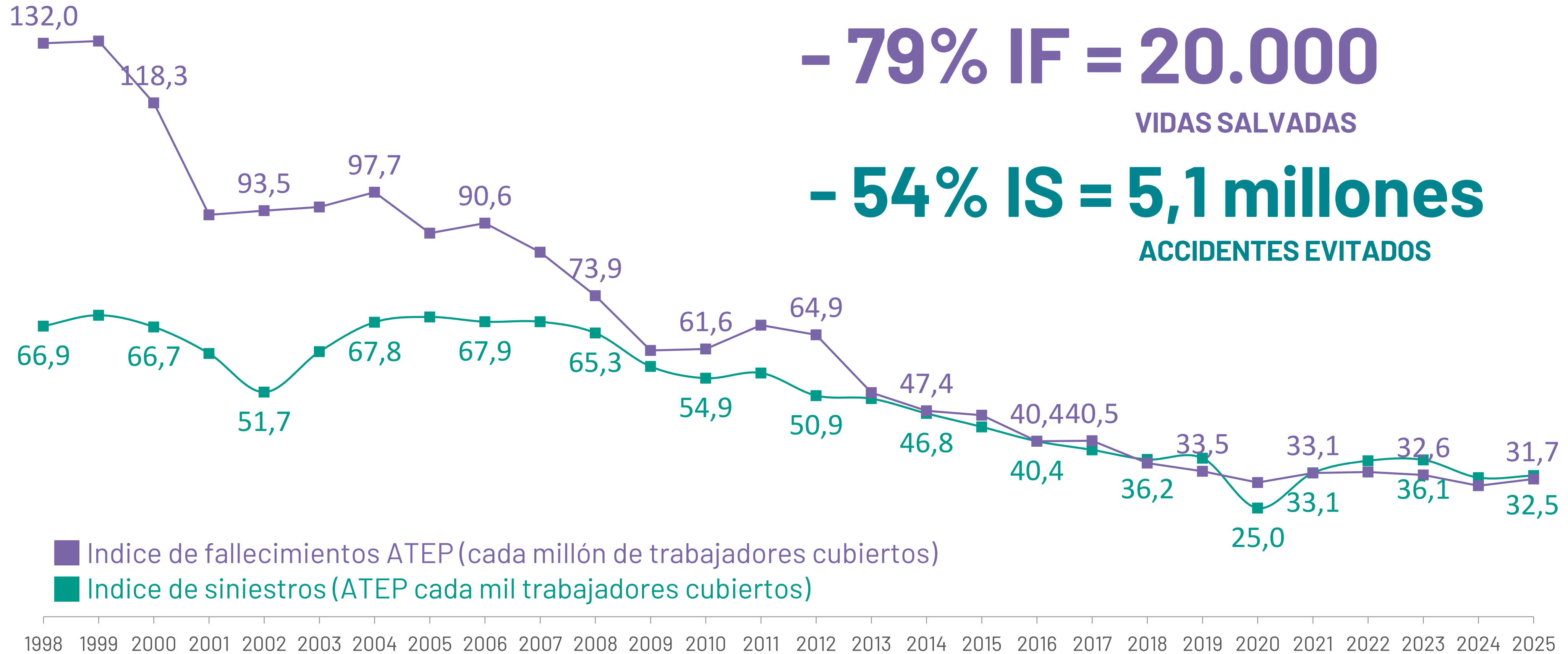
**14,1 M de prestaciones asistenciales
cada año + crónicos de por vida**

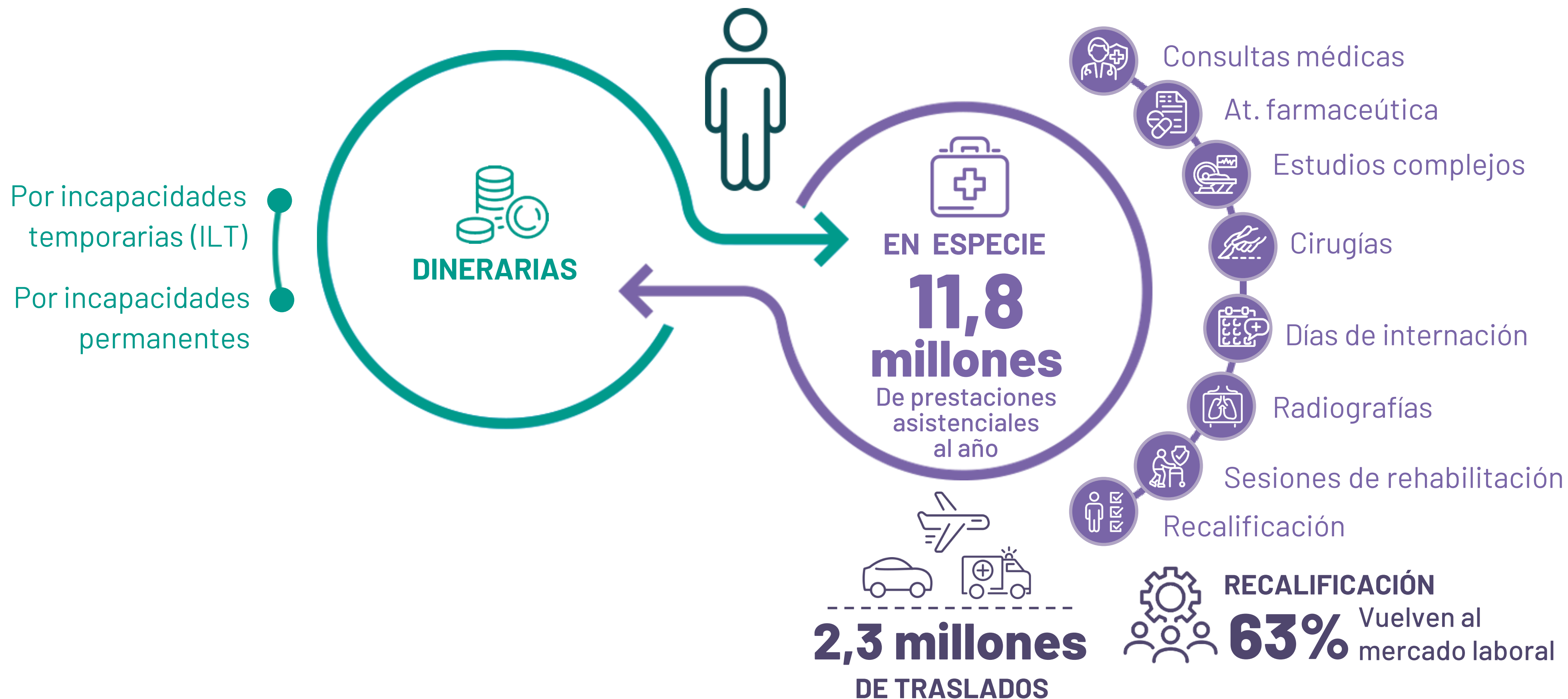


**Indemnizaciones inmediatas, con
piso y sin techo, actualizables**

Protección

Prevención real y efectiva





La estructura productiva necesita la certidumbre del Sistema

Paraguas para el empleador

Protección y garantías para el trabajador

COBERTURA

En contexto de la PEA

Asalariados



Casas particulares



Independientes



Cobertura actual: 10.120.549 con potencial de 21.078.349



Sistema en Riesgo

10,2 millones de trabajadores,
con potencial de duplicarlo

1 millón de empleadores
cubiertos

20 mil vidas salvadas

5,1 millones de accidentes
evitados

14,1 millones de prestaciones
asistenciales + casos crónicos

63% de los trabajadores
recalificados vuelven a trabajar

Actualización automática de
indemnizaciones y pago en 15
días

Litigiosidad exacerbada

134.000 mil juicios para 2025

23 veces la judicialidad de Chile y 15
la de España

Aumentó 94% vs actividad y el
empleo, 6% y 5%, respectivamente

87% de los juicios ingresados es
por caso sin incapacidad

Anatocismo e indexaciones contra
la ley y contra fallos de la CSJN

60% de las demandas ingresadas
son fuera del plazo de caducidad de
ley

27 meses el plazo promedio entre
que comienza una demanda y se
cierra